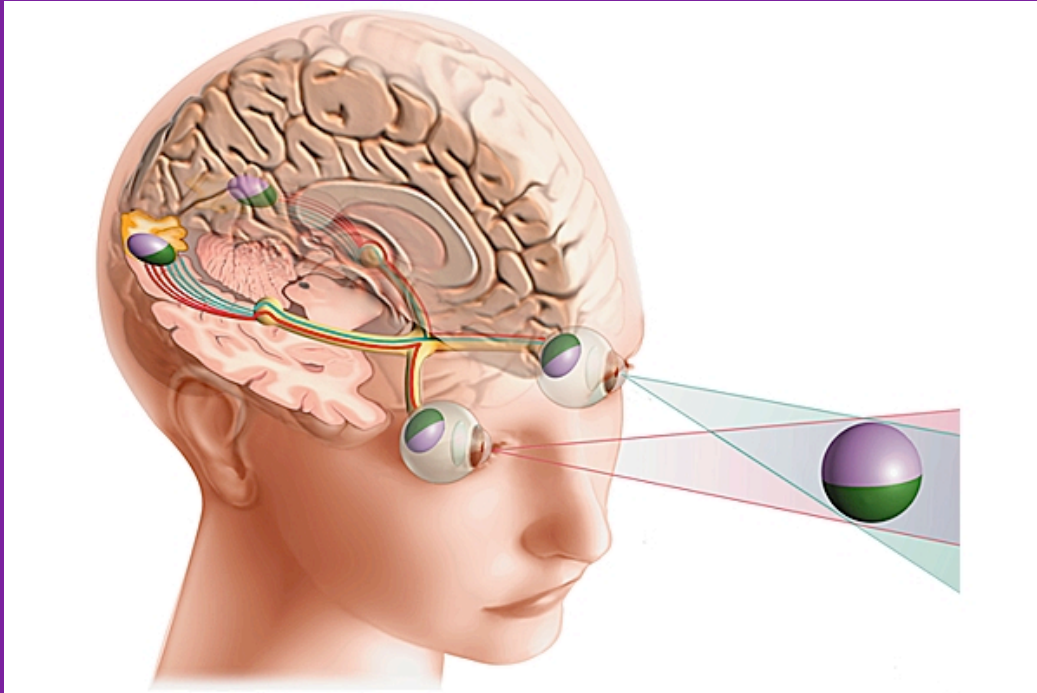


# ACCOMMODATION



Notre vue est faite pour voir au loin par pour travailler de près. Elle est conçue pour nous permettre de trouver de la nourriture et d'être conscient des menaces qui nous entourent. La vie moderne exige pourtant des choses bien différentes de notre vue : Dès le plus jeune âge, nos yeux doivent être prêts à travailler de près et dans certaines cultures les enfants âgés de 5 ans (ou même parfois plus jeunes) apprennent à lire. Lorsque nous regardons quelque chose au loin, l'image arrive normalement sur la rétine.

**Les deux yeux travaillent de façon conjuguée sous le contrôle du cerveau, prenant la même direction pour fixer un objet afin qu'une image nette se forme sur chaque rétine. Ils font la mise au point en fonction de la distance de l'objet regardé grâce au processus d'accommodation.**

Normalement, les mouvements des deux yeux sont parfaitement coordonnés dans toutes les positions du regard, de loin, de près, en convergence. La vision binoculaire permet de percevoir aussi bien les reliefs que les distances.